

真庭市防災マップ

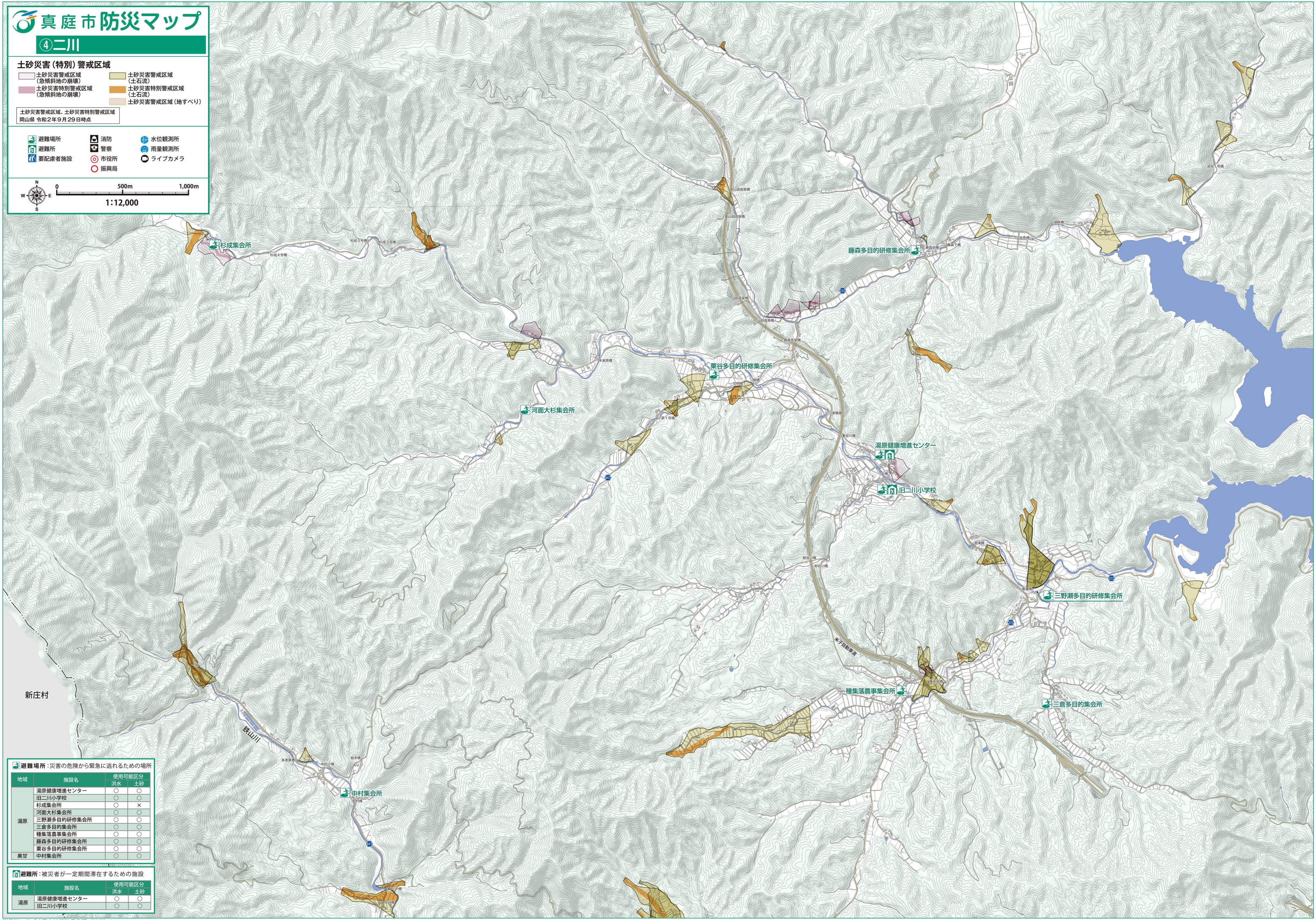
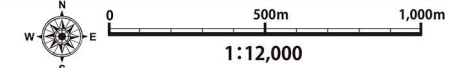
④二川

土砂災害(特別)警戒区域

- 土砂災害警戒区域 (急傾斜地の崩壊)
- 土砂災害警戒区域 (土石流)
- 土砂災害特別警戒区域 (急傾斜地の崩壊)
- 土砂災害特別警戒区域 (土石流)
- 土砂災害警戒区域 (地すべり)

土砂災害警戒区域、土砂災害特別警戒区域
岡山県 令和2年9月29日時点

- 避難場所
- 避難所
- 要配慮者施設
- 消防
- 警察
- 市役所
- 振興局
- 水位観測所
- 雨量観測所
- ライブカメラ



避難場所：災害の危険から緊急に逃げるための場所

地域	施設名	使用可能区分	
		洪水	土砂
湯原	湯原健康増進センター	○	○
	旧三川小学校	○	×
	杉成集会所	○	○
	河面大杉集会所	○	○
	三野瀬多目的研修集会所	○	○
美甘	三倉多目的集会所	○	○
	種集落農事集会所	○	○
	藤森多目的研修集会所	○	○
中村集会所	○	○	

避難所：被災者が一定期間滞在するための施設

地域	施設名	使用可能区分	
		洪水	土砂
湯原	湯原健康増進センター	○	○
	旧三川小学校	○	○